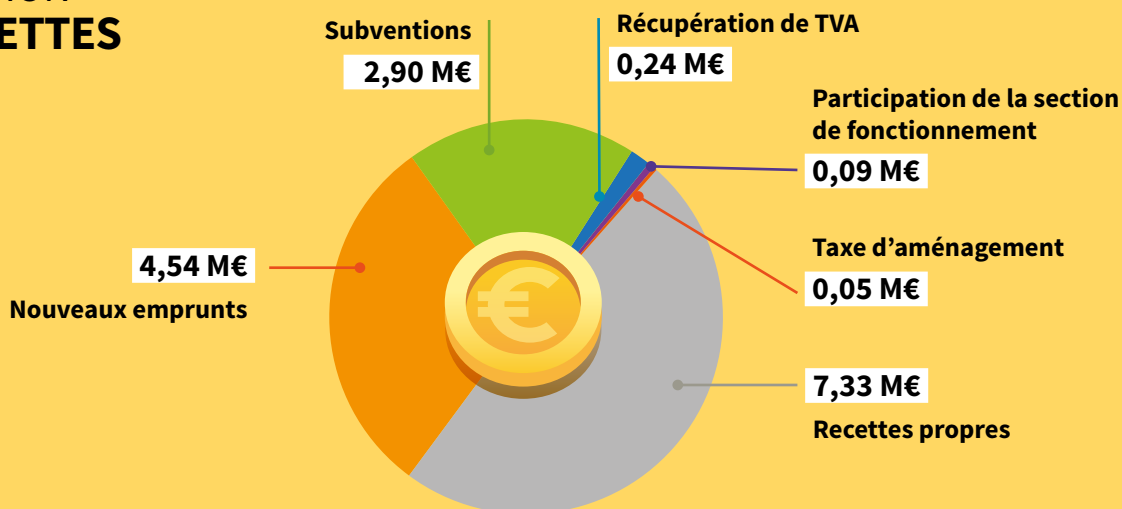




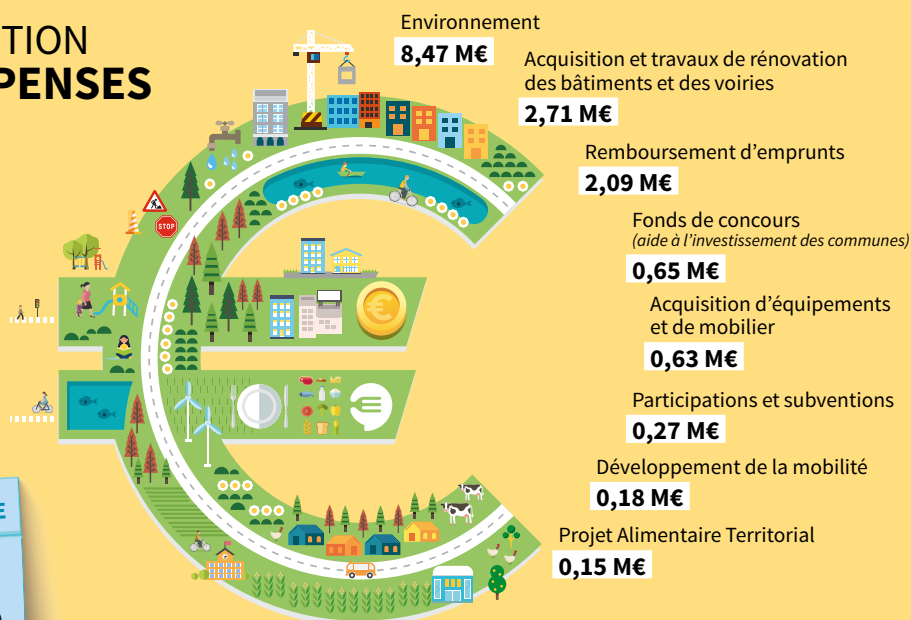
UN TERRITOIRE SOLIDAIRE ET ENGAGÉ ORIENTATIONS BUDGÉTAIRES 2025 : VERS UN

SECTION D'INVESTISSEMENT : 15,15 M€

RÉPARTITION DES RECETTES



RÉPARTITION DES DÉPENSES



Le saviez-vous ?

ÉTAT DE LA SITUATION FINANCIÈRE

La baisse de l'encours de la dette et la bonne situation financière de la collectivité ont permis en 2024 de ramener sa capacité de désendettement **en dessous du seuil de vigilance**, fixé à 10 ans.

(pas de nouveaux emprunts contractés)

Qu'est-ce que la capacité de désendettement ?

C'est le nombre d'années nécessaires pour rembourser le capital de la dette avec les ressources actuelles de la collectivité.



CADRE DE VIE DURABLE ET ÉQUITABLE

SECTION DE FONCTIONNEMENT : **37,13 M€**

RÉPARTITION DES RECETTES

Recettes des services aux usagers
(jeunesse, eau, assainissement, ordures ménagères, loyers, y compris les Ehpad)

11,84 M€

Fiscalité

(ménages, entreprises, versement mobilité, taxe de séjour)

17,9 M€

0,4 M€

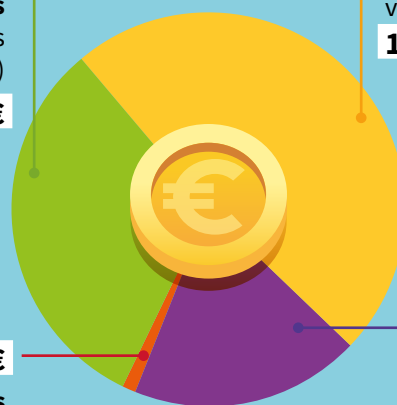
Vente de terrains

(zones d'activités et lotissements)

6,99 M€

Subventions et participations

(État, Région, Département, CAF, MSA et autres)



RÉPARTITION DES DÉPENSES



Ce que finance 100 €
de dépenses publiques

25,86 € :
social et santé

25,63 € :
environnement

15,95 € :
enfance et jeunesse

8,91 € :
services transversaux

8,06 € :
contributions financières

4,01 € :
dynamisme économique local et agriculture

3,54 € :
centre aquatique

2,80 € :
culture et médiathèques

2,70 € :
aménagement du territoire

2,02 € :
mobilité

0,52 € :
tourisme

Le chiffre clé

2.6M€

d'excédent généré
entre 2021 et 2024

La collectivité
dégage un excédent
de fonctionnement
tous les ans permettant
d'atteindre en 2024
une réserve de

6.3M€

afin de financer les futurs
investissements.

Le saviez-vous ?

La capacité
d'épargne
a été multipliée par
2,35
entre 2021 et 2024.

Cette hausse montre
la bonne santé financière
de la collectivité
avec des recettes réelles
qui augmentent plus vite
que les dépenses réelles
de la collectivité.