

VACANCES d'été



JUILLET
AOÛT 2026

Sport, culture et nature
de la maternelle au lycée

INSCRIPTION EN LIGNE
DÈS LE 30 MAI 2026
Nombre de places limité !
<https://hautvaldesevre.portail-familles.app>



En bref

SOMMAIRE

-  Un séjour c'est quoi ?
page 3
-  Mini séjour maternel
page 4
-  Séjours élémentaires
page 5 - 11
-  Foyer Ados
page 12
-  Séjours ados
page 13 - 15
-  Tarifs séjours
page 16 - 18
-  Nos structures
d'accueil
page 19

Les vacances d'été arrivent à grand pas, et comme chaque année, le Service Enfance Jeunesse prépare cette période avec beaucoup d'enthousiasme et de nouveautés.

Pour cette édition 2026, les 4 accueils de loisirs et le foyer ados seront ouverts une grande partie de l'été pour vous proposer des activités et des séjours variés. D'innombrables moments de détente, de découverte et de plaisir à partager entre petits et grands. En attendant que les équipes pédagogiques de chaque site préparent les programmes détaillés, vous pouvez d'ores et déjà découvrir tous les séjours dans cette plaquette. Il y en a pour tous les goûts ! Des activités avec des thématiques sportives, culturelles ou autour de la nature pourront ravir les enfants et les jeunes.

Nous souhaitons donc à toutes les familles de passer un bel été 2026 accompagnées et encadrées par des directeurs et des animateurs dynamiques, disponibles et à l'écoute, en espérant que le soleil et la douceur soient au rendez-vous !

Édition avril 2026

Plaquette éditée par la Communauté de Communes Haut Val de Sèvre

Crédits photos : CANVA, Shutterstock

Impression : Imprimerie Prouteau labellisé Imprim'vert

Papier Offset 100% PEFC, issu de forêts gérées durablement

Tirage : 2650 exemplaires



UN SÉJOUR C'EST QUOI ?

Un hébergement
en gîte ou sous
toile de tente

Un programme
d'activités variées

Des animateurs
formés pour
animer, encadrer
et assurer ta
sécurité

Des animations
pour apprendre,
découvrir, rire
et partager



Des réunions
d'informations pour
tout t'expliquer et te
rassurer
(dates et horaires
communiqués après
l'inscription)

Un trousseau
transmis en
amont pour
être bien
équipé

Des rendez-vous
particuliers pour
veiller à ta santé
(PAI, régime
alimentaire...)



Mini séjour maternel

Les petits cavaliers !

Dans un cadre sécurisant et reposant, les enfants découvriront le monde de l'équitation. Prendre soin du cheval, se balader et même voltiger, tout est prévu dans ce séjour pour le bonheur des plus petits !

 Moyenne section et grande section (enfants nés en 2020-2021)

 Du 15 au 17 juillet

 Azay Le Brûlé (79)

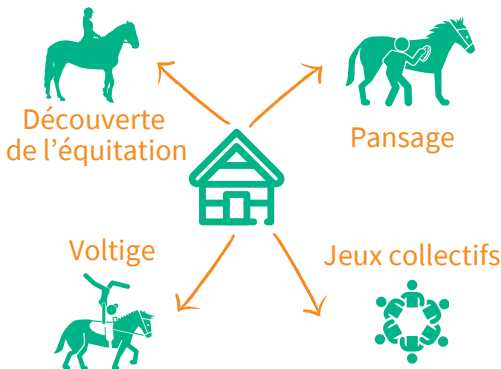
 Départ accueils de loisirs La Crèche & Saint-Maixent-l'École

 14 Places (réservation validée dans un délai de 72 heures)

 3 jours 2 nuits en toile de tente au gîte de Beausoleil

À noter : Lundi 13 et mardi 14 juillet les accueils de loisirs sont fermés.
Le grand départ est prévu le mercredi matin.

Au programme :



Vivre ensemble et découvrir le monde

Séjour élémentaire

Pilotes en herbe !

Encadré par un professionnel, tu apprendras à maîtriser ta moto, gérer ton équilibre et perfectionner ta conduite sur des parcours adaptés. Sensations, fun et découverte seront au rendez-vous !

 CE2-CM (enfants nés en 2015/2016/2017)

 Du 6 au 10 juillet

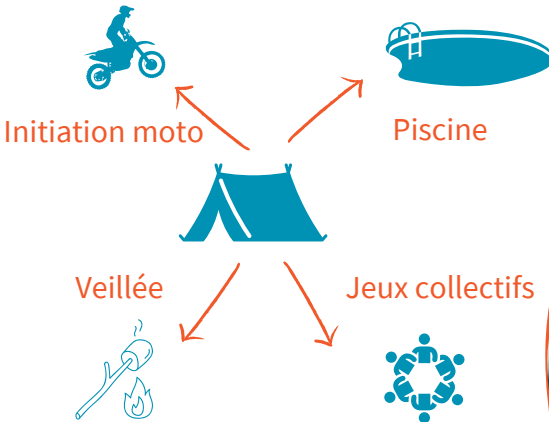
 Circuit de Neuville du Poitou (86)

 Départ accueil de loisirs de Saint-Maixent-l'École

 24 Places (réservation validée dans un délai de 72 heures)

 5 jours 4 nuits en toile de tente au Motoball club

Au programme :



Vivre de nouvelles sensations, en toute sécurité

● Séjour élémentaire

Les Maestros du son !

Participe à une aventure musicale unique avec les artistes de la compagnie "TAPTAPO". Tu découvriras et fabriqueras des instruments étonnants. Ensemble, nous créerons une fresque musicale, chanterons et jouerons lors d'ateliers créatifs. Alors à fond pour faire vibrer la musique sur scène ?

👤 CP-CE1 (enfants nés en 2018/2019)

📅 Du 6 au 10 juillet

📍 Saivres (79)

▶ Départ accueil de loisirs de La Crèche

☰ 24 Places (réservation validée dans un délai de 72 heures)

🏕 4 jours 3 nuits en toile de tente

À noter : Lundi, une journée à l'accueil de loisirs de La Crèche pour rencontrer les copains, les animateurs, la troupe TAPTAPO puis organiser les tentes, les règles de vie, ... **Mais on dort à la maison pour un départ le mardi matin.**

Au programme :



S'exprimer, s'ouvrir aux autres et s'épanouir.



Séjour élémentaire

Cap' ou Pas Cap ?

Viens vivre une semaine d'aventure sur le site du Lambon. Tu vas pouvoir glisser sur l'eau en paddle, dévaler les sentiers en VTT et grimper toujours plus haut avec l'escalade. Entre amis, tu relèveras des défis et repartiras avec des souvenirs incroyables.

CE2-CM (enfants nés en 2015/2016/2017)

Du 20 au 24 juillet

Base de loisirs du Lambon (79)

Départ accueil de loisirs de La Crèche

24 Places (réservation validée dans un délai de 72 heures)

5 jours 4 nuits en toile de tente sur le site du Lambon

À noter : Le test d'aisance aquatique est obligatoire pour l'activité Paddle.

Au programme :



Découvrir, vivre et s'amuser ensemble

Séjour élémentaire

Les cavaliers de Cherwood !

Si tu rêves d'aventure au rythme des sabots, ce séjour est fait pour toi . Entre balades et moments complices avec les chevaux, viens te créer des souvenirs qui galoperont longtemps dans ta mémoire !

 CP-CE1 (enfants nés en 2018/2019)

 Du 20 au 24 juillet

 Au plan d'eau de Cherveux-St-Christophe (79)

 Départ accueil de loisirs de Saint-Maixent-l'École

 24 Places (réservation validée dans un délai de 72 heures)

 4 jours 3 nuits en toile de tente au camping de Cherveux

À noter : Lundi, journée à l'accueil de loisirs de Saint-Maixent-l'École pour rencontrer copains et animateurs, puis préparation sur site. Retour à la maison le soir pour un départ mardi matin.

Nouveauté : le vendredi, vous pourrez récupérer vos enfants au camping entre 16h30 et 18h. Après 18h, retour à l'accueil de loisirs comme d'habitude.

Au programme :



**S'épanouir au contact
de l'animal**

Séjour élémentaire

Fun' Aventure !

Prépare toi pour une semaine pleine de sensations. Pratique l'escalade, entraîne toi au tir à l'arc, relève des défis et partage des fous rires avec les copains... et tu obtiens un séjour 100% fun !

 CP-CE1 (enfants nés en 2018/2019)

 Du 27 au 31 juillet

 Base de loisirs du Lambon (79)

 Départ accueil de loisirs de La Crèche

 24 Places (réservation validée dans un délai de 72 heures)

 4 jours 3 nuits en toile de tente sur le site du Lambon

À noter : Lundi, une journée à l'accueil de loisirs de La Crèche pour rencontrer les copains et les animateurs, mais aussi organiser les tentes, les règles de vie,

...

Mais on dort à la maison pour un départ le mardi matin.

Au programme :



Escalade



Tir à l'arc



Veillées



Jeux collectifs



Bivouaquer en pleine nature avec les copains





Séjour élémentaire

Baroudeurs de l'été !

Embarque pour une semaine d'aventure et de découvertes dans le Marais Poitevin. Un séjour idéal pour bouger, s'amuser, profiter de la nature et du plein air avec tes camarades !



CE2-CM (enfants nés en 2015/2016/2017)



Du 17 au 21 août



Sansais La Garette (79)



Départ accueil de loisirs de Saint-Maixent-l'École



24 Places (réservation validée dans un délai de 72 heures)



5 jours 4 nuits en toile de tente au camping l'Îlot du Chail

À noter : Pour la balade en vélo, il est demandé aux familles de fournir un vélo adapté à la taille de l'enfant, en parfait état de fonctionnement, ainsi qu'un casque homologué pour assurer sa sécurité. Activité optionnelle.

Au programme :



Balade en vélo



Équitation



Chasse au trésor en barque



Piscine



Oser s'aventurer, se dépasser ensemble



Séjour élémentaire

Les moussaillons de Boyardville !

Cap sur l'océan, une balade en bateau autour de Fort Boyard, une initiation au catamaran, de la pêche à pied et des grands jeux dans le sable. Entre mer, rires et aventures, tu vas vivre une semaine pleine de découvertes. Allez hop, embarquement immédiat !



CE2-CM (enfants nés en 2015/2016/2017)



Du 17 au 21 août



Boyardville (17)



Départ accueil de loisirs de La Crèche



24 Places (réservation validée dans un délai de 72 heures)



5 jours 4 nuits en toile de tente au camping "Les saumonards"

À noter : Le test d'aisance aquatique est obligatoire pour l'activité catamaran.

Au programme :



Découvrir
Fort Boyard
en bateau



Initiation catamaran



Pêche à pied



Jeux de sable



Découvrir et s'épanouir
en bord de mer




Foyer Ados

En mode centre

Viens retrouver d'autres jeunes et découvrir de nouvelles activités. Le centre ados est un espace où règnent la tolérance et le respect, favorisant le partage et les échanges.

Encadrés par une directrice et un animateur diplômés, tu pourras proposer des projets et prendre part au fonctionnement du foyer.

 12-17 ans (dès la 6ème/enfants nés en 2014)

 Du 6 au 31 juillet (fermé le 13 et 14 juillet)

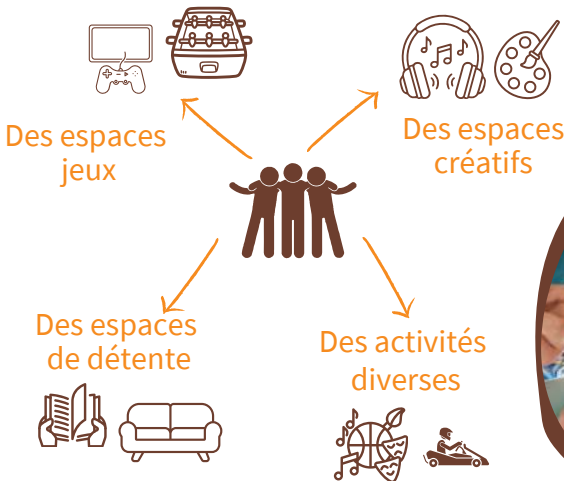
 28 avenue de Lattre de Tassigny 79400 Saint-Maixent-l'Ecole

 Horaires d'ouverture 13h à 18h / inscription à la demi-journée

 24 Places

 Sans hébergement

On y retrouve :



Découvrir, partager et vivre ensemble



Séjour ados

Surfcamp !

C'est l'authentique camp surf : sensations pures, la nature, les plages...

Un séjour en bord de mer sur la grande plage de la Terrière où tu pourras découvrir la pratique du surf pour dompter les vagues !



12-17 ans (dès la 6ème/enfants nés en 2014)



Du 6 au 10 juillet



La Tranche/Mer (85)



Départ du centre ados de Saint-Maixent-l'École



24 Places (réservation validée dans un délai de 72 heures)



5 jours et 4 nuits en toile de tente au camping Le Vieux Moulin

À noter : L'activité SURF est encadrée par des professionnels (KOASURFSCHOOL).
Le test d'aisance aquatique est obligatoire.

Au programme :



Découvrir et s'épanouir en bord de mer



Séjour ados

Défiplanet' !

Pars en séjour nature pour un été inoubliable. Profite d'un cadre naturel, au cœur d'un terrain boisé dans le parc à thème Défiplanet' pour faire le plein d'activités.

Idéal pour une première expérience en camp ados !



12-17 ans (dès la 6ème/enfants nés en 2014)



Du 20 au 24 juillet



DéfiPlanet' à Dienné (86)



Départ du centre ados de Saint-Maixent-l'École



24 Places (réservation validée dans un délai de 72 heures)



5 jours et 4 nuits en toile de tente au camping de Défiplanet'

Au programme :



**Partager des moments,
découvrir de nouveaux
horizons**



Séjour ados

City Trip !

Venez découvrir l'histoire de La Rochelle et sa douceur de vivre à travers ce city trip. Vous partirez en train et vous profiterez de la proximité de l'océan, des rues pavées et des couchers de soleil.

Mix parfait entre cadre reposant et l'énergie des vacances entre amis !



12-17 ans (dès la 6ème/enfants nés en 2014)



Du 27 au 31 juillet



La Rochelle (17)



Départ du centre ados de Saint-Maixent-l'École

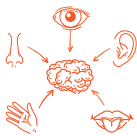


24 Places (réservation validée dans un délai de 72 heures)



5 jours et 4 nuits au camping Le soleil à La Rochelle

Au programme :



Sensas



Visite de l'aquarium



Shopping



Escape Game urbain



Vivre ensemble, coopérer en s'amusant

TARIFS SÉJOURS 3-6 ANS ÉTÉ 2026

Inscription à la semaine

	TRANCHE	QUOTIENT FAMILIAL	PLEIN TARIF	AIDE CAF		RESTE À CHARGE	
				aide aux temps libres	CAF	MSA	
communauté de communes	T1	0 à 550	74 €	45 €	29 €	74 €	
	T2	551 à 770	76 €	20 €	56 €	76 €	
	T3	771 à 960	84 €		84 €	84 €	
	T4	961 à 1140	93 €		93 €	93 €	
	T5	1141 à 1290	102 €		102 €	102,20 €	
	T6	1291 à 1440	112 €		112 €	112 €	
	T7	1441 à 1650	120 €		120 €	120 €	
	T8	1651 et +	131 €		131 €	131 €	
Hors communauté de communes	T1	0 à 550	90,95 €	45 €	45,95 €	90,95 €	
	T2	551 à 770	125,35 €	20 €	105,35 €	125,35 €	
	T3	771 à 960	156,90 €		156,90 €	156,90 €	
	T4	961 à 1140	163,30 €		163,60 €	163,60 €	
	T5	1141 à 1290	171,90 €		171,90 €	171,90 €	
	T6	1291 à 1440	179,20 €		179,20 €	179,20 €	
	T7	1441 à 1650	186,70 €		186,70 €	186,70 €	
	T8	1651 et +	194,20 €		194,20 €	194,20 €	

AIDE MSA (reversée à la famille)	QUOTIENT FAMILIAL	Forfait annuel maximum par enfant
	0 à 780 €	300 €
	781 à 990 €	150 €
	991 à 1200 €	100 €

À noter : pour la période estivale (accueil de loisirs et séjour), 30% de réduction à partir du 2ème enfant.

Réservations pour les familles hors communauté de communes 10 jours après le début des inscriptions.

TARIFS SÉJOURS 6-12 ANS ÉTÉ 2026

Inscription à la semaine

	TRANCHE	QUOTIENT FAMILIAL	PLEIN TARIF	AIDE CAF	RESTE À CHARGE		
				aide aux temps libres	CAF	MSA	
communauté de communes	T1	0 à 550	80 €	45 €	35 €	80 €	
	T2	551 à 770	82 €	20 €	62 €	82 €	
	T3	771 à 960	100 €		100 €	100 €	
	T4	961 à 1140	110 €		110 €	110 €	
	T5	1141 à 1290	120 €		120 €	120 €	
	T6	1291 à 1440	130 €		130 €	130 €	
	T7	1441 à 1650	140 €		140 €	140 €	
	T8	1651 et +	155 €		155 €	155 €	
Hors communauté de communes	T1	0 à 550	97,25 €		45 €	52,25 €	97,25 €
	T2	551 à 770	127,75 €		20 €	107,75 €	127,75 €
	T3	771 à 960	165 €		165 €	165 €	
	T4	961 à 1140	171,25 €		171,25 €	171,25 €	
	T5	1141 à 1290	181,50 €		181,50 €	181,50 €	
	T6	1291 à 1440	185,50 €		185,50 €	185,50 €	
	T7	1441 à 1650	193 €		193 €	193 €	
	T8	1651 et +	200,50 €		200,50 €	200,50 €	

AIDE MSA (reversée à la famille)	QUOTIENT FAMILIAL	Forfait annuel maximum par enfant
	0 à 780 €	300 €
	781 à 990 €	150 €
	991 à 1200 €	100 €

À noter : toute inscription à un second séjour sera, dans un premier temps, considérée comme une option, afin de permettre au plus grand nombre de familles d'accéder aux séjours.

TARIFS SÉJOURS ADOS ÉTÉ 2026

Inscription à la semaine

	TRANCHE	QUOTIENT FAMILIAL	PLEIN TARIF	AIDE CAF	RESTE À CHARGE	
				aide aux temps libres	CAF	MSA
communauté de communes	T1	0 à 550	102 €	45 €	57 €	102 €
	T2	551 à 770	104 €	20 €	84 €	104 €
	T3	771 à 960	108 €		108 €	108 €
	T4	961 à 1140	116 €		116 €	116 €
	T5	1141 à 1290	128 €		128 €	128 €
	T6	1291 à 1440	138 €		138 €	138 €
	T7	1441 à 1650	152 €		152 €	152 €
	T8	1651 et +	163 €		163 €	163 €
Hors communauté de communes	T1	0 à 550	105 €	45 €	60 €	105 €
	T2	551 à 770	129 €	20 €	109 €	129 €
	T3	771 à 960	154,50 €		154,50 €	154,50 €
	T4	961 à 1140	160 €		160 €	160 €
	T5	1141 à 1290	170,50 €		170,50 €	170,50 €
	T6	1291 à 1440	178,25 €		178,25 €	178,25 €
	T7	1441 à 1650	186 €		186 €	186 €
	T8	1651 et +	193,50 €		193,50 €	193,50 €

AIDE MSA (reversée à la famille)	QUOTIENT FAMILIAL	Forfait annuel maximum par enfant
	0 à 780 €	300 €
	781 à 990 €	150 €
	991 à 1200 €	100 €

À noter : toute inscription à un second séjour sera, dans un premier temps, considérée comme une option, afin de permettre au plus grand nombre de familles d'accéder aux séjours.

NOS STRUCTURES D'ACCUEIL

période d'ouverture estivale

**tous les accueils seront fermés le 13 et 14 juillet ainsi que le 31 août*

Accueil de Loisirs, La Crèche

Ouvert du 6 juillet au 28 août

(Fermé du 10 au 14 août)

09 60 05 93 68

alshlacreche@cc-hvs.fr

Accueil de Loisirs, Pamproux

Ouvert du 6 au 31 juillet

et du 24 au 28 août

06 85 37 93 18

alshpamproux@cc-hvs.fr

Accueil de Loisirs, Saint-Maixent-l'École

Ouvert du 6 juillet au 28 août

(Fermé du 10 au 14 août)

05 49 75 10 48

alshstmaixent@cc-hvs.fr

Foyer ados, Mode centre

Saint-Maixent-l'École

Ouvert du 6 au 31 juillet

05 49 05 66 71

centreado@cc-hvs.fr

Accueil de Loisirs, Sainte-Néomaye

Ouvert du 6 au 24 juillet

et du 24 au 28 août

06 87 84 34 43

alshsteneomaye@cc-hvs.fr

INFOS ET RÉSERVATIONS

Infos

sur le site web <https://cc-hvs.fr>



Réservation en ligne

sur le Portail Familles

<https://hautvaldesevre.portail-familles.app>



maquette service communication cdhvs - mars 2026 - photos : Canva et shutterstock



Service enfance jeunesse

7 boulevard de la Trouillette

79400 Saint-Maixent-l'École

Ouvert de 8h à 17h du lundi au vendredi

servicejeunesse@cc-hvs.fr

Tél. 05 49 06 36 60

Les informations données dans ce document sont données à titre indicatif et sous réserve de modifications éventuelles.